

# ПОДДЕРЖКА ПРОМЫШЛЕННОСТИ МОСКОВСКОЙ ОБЛАСТИ



372

ПП РФ от 30.04.2009  
№372

Освобождение от НДС ввозимого  
технологического оборудования

- Сейчас более **280** видов оборудования в перечне

1312

ПП РФ от 30.12.2013 №1312

Компенсация затрат на НИОКР

- проект от **150 млн до 2 млрд руб.**;
- НИОКР возникают не ранее календарного года получения субсидии

565

ПП РФ от 12.07.2011  
№565

**Льготы по ввозным таможенным пошлинам:**

Таможенные платежи уплачиваются не при ввозе иностранных товаров-комплектующих на территорию РФ, а позже, после того как ввезенные товары будут переработаны

**(таможенные платежи по более низкой ставке)**

925

ПП РФ от 16.09.2016  
№925

Приоритет товаров российского происхождения при госзакупках

- цена товара при определении победителя закупки учитывается с **15%-ой скидкой**
- цена радиоэлектронной продукции при определении победителя закупки учитывается с **30%-ой скидкой** (изменения от ПП РФ от 10.07.2019 № 878)

191

ПП РФ от 23.02.2009  
№191 (КППК)

Поддержка **экспортеров** через субсидирование коммерческих банков

**Компенсация**

- процентной ставки по договору кредита (**4,5%**);
- страховой премии по договорам страхования экспортных кредитов

1016

ПП РФ от 14.12.2010  
№1016 и №1017

Государственная гарантийная поддержка

- госгарантии от **1 млрд руб.** до **50%** стоимости проекта;
- проекты по созданию или модернизации новых объектов или проекты по энергоэффективности

1017

634

## ПП РФ от 25.05.2017 №634

Компенсация части затрат на производство и реализацию пилотных партий средств производства

- субсидия **до 150 млн руб.** (до 300 млн руб. для отдельных видов продукции);
- субсидия не более **50%** всех затрат

## ОТРАСЛЕВЫЕ ПРОГРАММЫ ПОДДЕРЖКИ

ТЯЖЕЛОЕ МАШИНОСТРОЕНИЕ,  
МЕТАЛЛУРГИЯ И СТАНКОСТРОЕНИЕ,  
ПИЩЕВОЕ МАШИНОСТРОЕНИЕ

ПП РФ от 21.01.2014 №42  
 ПП РФ от 27.11.2014 №1257  
 ПП РФ от 30.10.2014 №1128  
 ПП РФ от 10.05.2017 №547

ТРАНСПОРТНОЕ МАШИНОСТРОЕНИЕ И  
АВТОМОБИЛЕСТРОЕНИЕ

ПП РФ от 15.01.2014 №31  
 ПП РФ от 15.01.2014 №32  
 ПП РФ от 15.01.2014 №30  
 ПП РФ от 19.11.2014 №1223  
 ПП РФ от 27.12.2012 №1432

ЛЕГКАЯ  
ПРОМЫШЛЕННОСТЬ  
И ДЕТСКИЕ ТОВАРЫ

ПП РФ от 04.11.2014 №1162  
 ПП РФ от 12.01.2017 №2  
 ПП РФ от 23.09.2016 №958  
 ПП РФ от 27.08.2016 №857  
 ПП РФ от 12.03.2015 №214

ЭЛЕКТРОННАЯ И  
РАДИОЭЛЕКТРОННАЯ  
ПРОМЫШЛЕННОСТЬ

ПП РФ от 17.02.2016 №109  
 ПП РФ от 17.02.2016 №110

ПРОИЗВОДСТВО МЕДИЦИНСКИХ  
ИЗДЕЛИЙ И ФАРМАЦЕВТИКА

ПП РФ от 01.10.2015 №1046  
 ПП РФ от 01.10.2015 №1048  
 ПП РФ от 01.10.2015 №1045  
 ПП РФ от 30.12.2015 №1503



## СУДОСТРОЕНИЕ

ПП РФ от 22.05.2008 №383



## АВИАСТРОЕНИЕ

ПП РФ от 16.02.2008 №91



## УСЛОВИЯ



Основной или дополнительный вид деятельности организации относится к группировке 62 раздела J ОКВЭД 2

Срок выполнения комплексного проекта не превышает 2 лет и выполнение начато в срок не ранее 1 года, предшествующего году подачи заявки

Разработанные программные продукты будут внедрены на предприятиях обрабатывающих отраслей промышленности

**Периодичность рассмотрения заявок на предоставление субсидии: не реже 1 раза в год**

**Ссылка на сайт администратора меры поддержки:** <https://goo-gl.su/aLh6>



## СУБСИДИЯ

не более **50 %** расходов связанных с разработкой цифровых платформ / программных продуктов в целях создания / развития производства высокотехнологической промышленной продукции, в том числе:

- затраты на оплату труда работников занятых разработкой цифровых платформ / программных продуктов
- **до 10%** расходов на оснащение и обслуживание вновь создаваемых и модернизируемых высокопроизводительных рабочих мест
- **до 5 %** затрат на приобретение / изготовление стендов, испытательных станций, и др. специального оборудования
- **до 15%** затрат на соисполнителей
- **до 10%** расходов на приобретение у российских и иностранных организаций лицензий на ПО

218

**Министерство образования и науки РФ**

ПП РФ от 09.04.2010 №218

Субсидии на проведение НИОКР и ОКР для промышленных предприятий:

- до **100 млн руб.**;
- до **50%** инвестиций в проект

1764

**Министерство экономического развития РФ**

ПП РФ от 30.12.2018 №1764

Льготное кредитование для субъектов МСП в банках-партнерах

- ставка **не выше 8,5%** для субъектов МСП;
- займ **от 500 тыс. руб. до 1 млрд руб. сроком до 10 лет** на **инвестиционные цели** (**до 2 млрд руб. для отраслей:** туризм, гостиничный бизнес, предприятия общепита (кроме ресторанов))
- займ **от 500 тыс. руб. до 500 млн руб. сроком до 3 лет** на **оборотные цели,**

В 2019 году в программе участвуют 70 уполномоченных банков, представляющие 29 регионов страны.

Программа финансирования	Сумма займа млн руб.	Процентная ставка	
Проекты развития	50 - 500	<b>3%</b> первые 3 года при банковской гарантии	<b>5%</b> при других видах обеспечения
Станкостроение		<b>1%</b> первые 3 года	<b>5%</b> оставшийся срок
Комплектующие изделия	80 - 750		
Конверсия		5 - 500	<b>1%</b>
Лизинговые проекты	5 - 50		
Маркировка лекарств		50 - 300	<b>1%</b>
Производительность труда	20 - 500		
Цифровизация промышленности			

Название программы	Субъект поддержки	Размер гранта	Срок выполнения
«СТАРТ»	Поддержка стартапов на ранних стадиях развития	До <b>9 млн рублей</b>	<b>1 год</b>
«КОММЕРЦИАЛИЗАЦИЯ»	Поддержка малых инновационных предприятий, завершивших НИОКР и планирующих создание или расширение производства инновационной продукции	До <b>15 млн рублей</b>	<b>1 год</b>
«РАЗВИТИЕ»	Поддержка компаний, имеющих опыт разработки и продаж наукоемкой продукции	До <b>20 млн рублей</b>	Не более <b>2 лет</b>
«КООПЕРАЦИЯ»	Поддержка малых инновационных предприятий, направленная на развитие партнерства между малыми предприятиями и средним и крупным бизнесом	До <b>25 млн рублей</b>	Не более <b>2 лет</b>
«ИНТЕРНАЦИОНАЛИЗАЦИЯ»	Поддержка малых компаний, реализующих совместные проекты по разработке и освоению выпуска новых видов продукции с участием зарубежных партнеров а также поддержку компаний, разрабатывающих продукцию для реализации на зарубежных рынках	До <b>15 млн рублей</b>	Не более <b>2 лет</b>



Содействие **реализации проектов трансфера технологий** от поиска технологического решения до заключения сделки

**Портфель готовых технологических решений** и их внедрение, включая содействие в привлечении финансирования

Помощь крупным компаниям в **разработке и реализации программы развития сети поставщиков**

Содействие проектам международных совместных исследований и разработок в целях конечного **трансфера технологий в РФ**



## Направления поддержки

### Единое окно поддержки экспорта

Консультирование и обучение экспортеров

Компенсация части затрат на транспортировку

Авансирование части затрат на конгрессно-выставочные мероприятия

Финансирование размещения продукции компании в дегустационно-демонстрационном павильоне

Финансирование участия в мероприятиях, направленных на продвижение продукции агропромышленного комплекса на внешние рынки

Поиск потенциальных иностранных покупателей, включая предварительный контакт и проверку интереса

## Направления поддержки

Комплексное страхование экспортных кредитов

Страхование инвестиций

Страхование подтвержденного аккредитива, страхование гарантий

Страхование экспортного факторинга и страхование кредита на пополнение оборотных средств

## Направления поддержки

### **Предэкспортное финансирование**

Расходов по экспортному контракту

Текущих расходов по экспортным поставкам

### **Постэкспортное финансирование**

Коммерческого кредита экспортера

Торгового оборота с иностранными покупателями

### **Экспортное финансирование**

Прямой кредит иностранному покупателю

Через подтвержденный аккредитив

Кредит банку иностранного покупателя



**РЕГИОНАЛЬНЫЕ  
МЕРЫ ПОДДЕРЖКИ**



Налоговые льготы

Выделение земельного участка без конкурса

- ✓ **СТАТЬЯ 26.15:** новый проект/модернизация – через заключение соглашения
- ✓ **СТАТЬЯ 26.18:** только новый проект – прямого действия (без соглашения)
- ✓ **СТАТЬЯ 26.20:** новый проект – СПИК (федеральный или региональный)
- ✓ **СТАТЬЯ 26.21:** новый проект – РИП (без соглашения)
- ✓ **СТАТЬЯ 26.10:** льготы для резидентов ОЭЗ (соглашение о резидентстве)
- ✓ **СТАТЬЯ 286.1 (НК РФ):** инвестиционный налоговый вычет

**УСЛОВИЯ**

Регистрация или постановка на учет в налоговых органах на территории МО

Реализация инвестиционного проекта на территории МО

Заключение соглашения с Правительством МО

**ЛЬГОТЫ**

Размер льгот зависит от отрасли организации и объема инвестиций в проект

**Инвестиции в проект**

**От 50 млн руб.**

**Налог на прибыль**

**15,5%** на срок от 3 до 7 лет\*

**Налог на имущество**

**От 0% до 1,5%**

\* В соответствии с Федеральным законом от 03.08.2018 № 302-ФЗ действие льгот по налогу на прибыль заканчивается 01.01.2023

\*\* Льготная ставка по налогу на имущество применяется в отношении имущества, созданного в рамках проекта



Льгота предоставляется автоматически после инвестирования в объекты нового строительства стоимостью **не менее 50 млн рублей**



**15,5%** - НАЛОГ НА  
ПРИБЫЛЬ  
НА СРОК **4 ГОДА\***



ОСВОБОЖДЕНИЕ ОТ НАЛОГА  
НА ИМУЩЕСТВО НА СРОК  
**4 ГОДА\*\***

\* В соответствии с Федеральным законом от 03.08.2018 № 302-ФЗ действие льгот по налогу на прибыль заканчивается 01.01.2023

\*\* Льготная ставка по налогу на имущество применяется именно в отношении построенного здания/сооружения, а не всего имущества юридического лица



**СТАТЬЯ 26.20****ЗАКОН МОСКОВСКОЙ ОБЛАСТИ № 151/2004-ОЗ от 24.11.2004**

новый проект – СПИК\* (федеральный или региональный)

\*специальный инвестиционный контракт

**Минимальный объем инвестиций:**

- для федеральных СПИК – **750 млн руб.**
- для СПИК Московской области – **750 млн руб.**

**Льготы предоставляются после заключения СПИК с РФ или Московской областью.**

**Срок действия СПИК – 10 лет**

**ФЕДЕРАЛЬНЫЙ СПИК (более 90% доходов от СПИК)**

**ФЕДЕРАЛЬНЫЙ СПИК (менее 90% доходов от СПИК)**

**СПИК, заключаемый с Московской областью**

**Налог на прибыль**  
(в течение 10 лет с момента получения первой прибыли):  
**0% по 2025 год**  
**10% с 2026 по 2028 год**  
**15,5% с 2029 года**

**Налог на прибыль:**  
**15,5% на 10 лет** (с момента начала производства продукции в рамках СПИК)

**Налог на прибыль:**  
**15,5%** на срок действия СПИК

**Налог на имущество:**  
**0%** - на **10 лет** (с даты принятия к учету)

**Налог на имущество:**  
**0%** - на **10 лет** (с даты принятия к учету)

**Налог на имущество:**  
**0%** - на срок действия СПИК

**СТАТЬЯ 26.21****ЗАКОН МОСКОВСКОЙ ОБЛАСТИ № 151/2004-ОЗ от 24.11.2004**

новый проект – РИП\* (без соглашения)

\*региональный инвестиционный проект

Льготы **для товаропроизводителей**  
предоставляются после включения  
инвестора в реестр участников РИП

**Сумма налоговых льгот не может превышать объем капитальных вложений по РИП**

**Объем капитальных вложений более  
50 млн руб. за 3 года**

**Налог на прибыль:  
10% до 01.01.2027**

**Налог на имущество:  
0% - на 4 года (с даты принятия к учету)**

Инвестиции принимаются за период  
с 2016 по 2018 год (или в течение  
3 последовательных лет)

**Объем капитальных вложений более  
500 млн руб. за 5 лет**

**Налог на прибыль:  
10% до 01.01.2029**

**Налог на имущество:  
0% - на 4 года (с даты принятия к учету)  
1,1% - с 5-го по 7-й годы**

Инвестиции принимаются за период  
с 2016 по 2020 годы (или в течение 5  
последовательных лет)

**90% выручки предприятия должно формироваться в рамках проекта РИП**

**СТАТЬЯ 26.10****ЗАКОН МОСКОВСКОЙ ОБЛАСТИ № 151/2004-ОЗ от 24.11.2004**

льготы для резидентов ОЭЗ\* (соглашение о резидентстве)

\*особая экономическая зона

Для размещения производства в ОЭЗ  
необходимо обратиться в  
**Министерство инвестиций и инноваций МО**  
или **Корпорацию развития МО**

**ОЭЗ**  
**«ДУБНА»**

**ОЭЗ**  
**«СТУПИНО**  
**КВАДРАТ»**

**ОЭЗ**  
**«ИСТОК»**

**НАЛОГОВЫЕ ЛЬГОТЫ****РЕГИОНАЛЬНЫЕ****ФЕДЕРАЛЬНЫЕ**

ПРИБЫЛЬ	ТРАНСПОРТ	ПРИБЫЛЬ	ИМУЩЕСТВО	ЗЕМЛЯ	СОЦ.ПЛАТЕЖИ
₽		₽			₽
0% - первые 8 лет 5% - с 9 по 14 год 13,5% - после 14 лет	0% - 5 лет	2% - в федеральный бюджет	0% - 10 лет	0% - 5 лет	21% - 2018 год 28% - 2019 год 30% - с 2020 года

**Отсутствие таможенных пошлин**

# Инвестиционный налоговый вычет

**Снижение налога на прибыль до 10%** на сумму, соразмерную инвестициям\* до 01.01.2029

## Без ограничения объема инвестиций:

- Возможно применение для
- ж/д и грузовые перевозки, транспорт
  - разработка ПО (IT); центры обработки данных
  - лизинг ж/д, транспорт и оборудование

\* - инвестициям в 3-7 амортизационную группу в текущем периоде (с 01.01.2020 – в 3-10 амортизационную группу)

## Инвестиции от 25 млн руб.:

- Возможно применение для производства:
- лекарственных препаратов
  - машин и оборудования
  - автотранспортных средств
  - прочих транспортных средств

+ деятельность по предоставлению мест для временного проживания



## ПРЕДОСТАВЛЕНИЕ УЧАСТКА НА БЕСКОНКУРСНОЙ ОСНОВЕ

ЗАКОН МОСКОВСКОЙ ОБЛАСТИ № 27/2015-ОЗ от 18.03.2015

Постановление Правительства МО от 22.04.2015 № 272/13

**Выделяется земельный участок в муниципальной/государственной собственности под реализацию инвестиционного проекта через заключение соглашения с МО под реализацию масштабного инвестиционного проекта**

### УСЛОВИЯ



Регистрация в МО

Соответствие приоритетам и целям стратегии социально-экономического развития МО, государственных программ МО

Увеличение количества рабочих мест и ежегодных налоговых поступлений

### ДОКУМЕНТЫ



Инвестиционная декларация

Концепция проекта

Учредительные документы инициатора проекта

Бухгалтерская отчетность

Документы, подтверждающие возможность финансирования проекта

**Для получения участка необходимо направить ходатайство на имя Губернатора Московской области**

Субсидия на компенсацию затрат на создание инженерной инфраструктуры

Фонд развития промышленности МО

Портал кооперации промышленных предприятий МО

Фонд поддержки внешнеэкономической деятельности МО

**Субсидия для новых предприятий или предприятий, расширяющих свои производственные мощности****до 80 млн руб. если:**

30 новых рабочих мест с з/п > 46 тыс. руб.

или 45 новых рабочих мест с з/п > 37 тыс. руб.;

Инвестиции от 100 млн до 1 млрд руб.

**до 100 млн руб. если:**

50 новых рабочих мест с з/п > 46 тыс. руб.;

Инвестиции от 1 млрд до 5 млрд руб.

**до 200 млн руб. если:**

100 новых рабочих мест с з/п > 46 тыс. руб.;

Инвестиции от 5 млрд руб.

**ОСОБЕННОСТИ:**

- Регистрация предприятия на территории МО;
- Субсидия не более **10%** от стоимости всего проекта;
- Конкурс проводится каждый год **в ноябре**;
- Наличие **заключения ГАУ МО «Мособлгосэкспертиза»** о правильности определения сметной стоимости по компенсируемым затратам



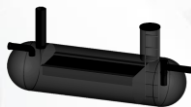
Водоснабжение



Электрификация



Газификация

Локальные очистные  
сооруженияЖелезнодорожные пути  
необщего пользованияДорожная  
инфраструктура  
(автомобильные  
дороги)

Теплоснабжение

**Программа финансирования****Сумма займа  
млн руб.****Процентная ставка**

Приобретение оборудования,  
в т.ч. для пищевой и  
перерабатывающей промышленности

20 - 150

**2%**при обеспечении  
банковской гарантией**5%**при других видах  
обеспечения

Лизинговые проекты

20 - 150

**1%**





[www.prom.mosreg.ru](http://www.prom.mosreg.ru)

Портал полностью  
бесплатный



Поиск по **производимой/закупаемой номенклатуре**



Поиск по **планам закупок госкорпораций**



Поиск по **уникальным заявкам промышленных предприятий**



Поиск **промышленных предприятий** по различным критериям



Поиск по **объектам бюджетного строительства** на территории МО



Поиск по **промышленным предприятиям г. Москвы**



Получение всех **актуальных новостей** от Министерства инвестиций и инноваций МО



Поиск по **свободным ресурсам предприятий**

**Для получения поддержки необходимо попасть в реестр экспортно-ориентированных предприятий МО. Для этого необходимо обратиться в Фонд и заполнить соответствующую форму.**

### Направления поддержки

Консультирование экспортеров

Проведение обучающих мероприятий

Организации участия в выставочно-ярмарочных мероприятиях, **в том числе оплата:**

- аренды площади, застройки и монтажа стенда;
- помещения для переговоров;
- услуг переводчика

Организации участия в бизнес-миссиях, **в том числе оплата:**

- помещения для переговоров;
- услуг переводчика;
- услуг по перевозке субъектов МСП от места прибытия до места размещения

Содействие в выходе на международные рынки

В разработке находятся новые меры поддержки по сертификации продукции и изготовлению макетов продукции для презентации на выставках и т.д.

## УСЛОВИЯ



**СТАТУС УЧАСТНИКА** национального проекта «Производительность труда и поддержка занятости»

**Соответствие критериям:**

- принадлежность к отрасли: обрабатывающее производство, с/х, транспорт, строительство, ЖКХ
- объем выручки от 400 млн руб. до 30 млрд руб. в год
- регистрация в форме юр. лица или обособленного подразделения на территории МО

**Как вступить в национальный проект:**

**1 шаг** Зарегистрироваться на [производительность.рф](http://производительность.рф)

**2 шаг** Подписать соглашение с Мининвестом МО с обязательствами по росту производительности труда на 10%, 15% и 30% в 1, 2, 3 год

**3 шаг** Подать заявку на получение мер государственной поддержки



## МЕРЫ ПОДДЕРЖКИ

**Услуги по обучению и оптимизации** производственных процессов с экспертами ФЦК, РЦК, привлеченных партнеров

**Получение займов ФРП РФ и ФРП МО**

**Субсидирование до 10 млн руб.** на проекты по повышению производительности труда

**Нефинансовые меры поддержки:**

- отраслевые выезды
- международные стажировки
- рейтинги предприятий
- программы обучения

## УПРАВЛЕНИЕ ПОДДЕРЖКИ И РАЗВИТИЯ ПРЕДПРИНИМАТЕЛЬСТВА

Начальник Управления – Людмила Лисятникова,  
+7(498) 602-06-04, доб. 4-08-66  
LisyatnikovaLL@mosreg.ru

Программы поддержки малого и среднего  
предпринимательства



**СУБСИДИЯ**

не более **10 млн руб.**  
не более **30 %** от фактически произведенных затрат по закупке оборудования для создания и (или) развития либо модернизации производства

Подача конкурсных заявок

**1 раз в квартал** через сайт РПГУ  
(<https://uslugi.mosreg.ru/>)

Решение при наличии договора - **ПОДТВЕРЖДЕНИЕ ОПЛАТЫ НЕ ТРЕБУЕТСЯ!**

**Предоставление – после подтверждения оплаты.**

**ОГРАНИЧЕНИЯ**

Показатели деятельности:

- **коэффициент увеличения выручки** за год, следующий за годом получения субсидии, к размеру субсидии - не менее **5**
- **рост производительности труда** за 2 года, следующими за годом получения субсидии - не менее **5 %** ежегодно

Оборудование:

- дата изготовления (выпуска) которого более 5 лет;
- транспортные средства (за исключением спецтехники)

**СУБСИДИЯ**

не более **5 млн руб.**

не более **70 %** от фактически уплаченного первого взноса (аванса) по договорам лизинга по закупке оборудования для создания и (или) развития либо модернизации производства

Подача конкурсных заявок

**1 раз в квартал** через сайт РПГУ  
(<https://uslugi.mosreg.ru/>)

Решение при наличии договора - **ПОДТВЕРЖДЕНИЕ ОПЛАТЫ НЕ ТРЕБУЕТСЯ!**

**Предоставление – после подтверждения оплаты.**

**ОГРАНИЧЕНИЯ**

Показатели деятельности:

- **коэффициент увеличения выручки** за год, следующий за годом получения субсидии, к размеру субсидии - не менее **5**
- **рост производительности труда** за 2 года, следующими за годом получения субсидии - не менее **5 %** ежегодно

Оборудование:

- дата изготовления (выпуска) которого более 5 лет;
- транспортные средства (за исключением спецтехники)

**РЕЖИМЫ НАЛОГООБЛОЖЕНИЯ****Патентная (ПСН) и упрощенная (УСН) система налогообложения**

«Налоговые каникулы»: налоговая ставка 0 % для впервые зарегистрированных ИП на 2 года для ПСН по 37 видам деятельности (производственная, социальная + бытовые услуги населению) и для УСН по 49 видам деятельности (производственная, социальная, научная + бытовые услуги населению)

**Льгота предоставляется по письменному заявлению и действует до 31.12.2018**

**Упрощенная система налогообложения**

Налоговая ставка: доход – расход = 10 % для 39 видов деятельности в производственной, социальной и научной сферах  
(Закон МО от 12.02.2009 № 9/2009-ОЗ)

**ТРЕХЛЕТНИЙ МОРАТОРИЙ НА ПЛАНОВЫЕ ПРОВЕРКИ МСП ВВЕДЕН  
С 1 ЯНВАРЯ 2016 ГОДА ПО 31 ДЕКАБРЯ 2018 ГОДА**

23.10.18 в рамках предпринимательского форума Общероссийской общественной организации малого и среднего предпринимательства «ОПОРА РОССИИ» «Малый бизнес – национальный проект!» Президент Российской Федерации В.В. Путин предложил продлить мораторий на плановые проверки по госконтролю для малого бизнеса еще на два года

**МОРАТОРИЙ ПРОДЛЕН С 01.01.2019 ГОДА ПО 31 ДЕКАБРЯ 2020 ГОДА**

(федеральный закон от 25.12.2018 № 480-ФЗ)

## Предоставление микрозаймов малым и средним предприятиям Московской области

# ЗАЙМЫ

до 5 млн рублей  
до 3-х лет

- на развитие бизнеса
- начинающему бизнесу
- оборотные средства



Без дополнительных комиссий  
Гибкий график погашения (отсрочка)  
Широкий спектр обеспечения (залог)  
Возможна поэтапная выдача займа  
Возможно получение более одного займа  
Возможно рефинансирование действующих «дорогих» кредитов

Срок рассмотрения **до 10 дней**



### УСЛОВИЯ

Ставка – от **8%** до **10,4%** годовых  
(для промышленности и других приоритетных направлений)

Ставка – от **10%** до **13%** годовых  
(для неприоритетных направлений)



## Предоставление поручительств по обязательствам субъектов МСП по кредитным договорам/договорам займа/ договорам банковской гарантии/договорам лизинга

### УСЛОВИЯ



#### по кредитным договорам/договорам займа:

- до **50%** от суммы кредита;
- на срок до **5 лет** (торговля **18 мес.**);
- до **42 млн руб.**;
- вознаграждение Фонда **1-2%** годовых

#### по банковским гарантиям (44 и 223-ФЗ):

- до **50%** от суммы гарантии;
- на срок до **3 лет**;
- до **30 млн руб.**;
- вознаграждение Фонда **1%** годовых

#### по договорам лизинга:

- до **50%** от суммы лизинга;
- на срок до **5 лет**;
- до **42 млн руб.**;
- вознаграждение Фонда **0,75%** годовых



### ТРЕБОВАНИЯ

- Субъект МСП Московской области старше **3 мес.**;
- Без долгов по налогам и сборам;
- С собственным залоговым обеспечением в объеме не менее **50%** (не менее **30%** при **согарантии** с АО «Корпорация МСП»/ АО «МСП Банк» по кредитным договорам)

#### Поручительства не предоставляются субъектам МСП, занимающимся:

- Производством и реализацией подакцизных товаров;
- Игровым бизнесом, ломбардам;
- Добычей и реализацией полезных ископаемых

**Предоставление гарантии**, как обеспечение по кредиту в коммерческом банке

**Предоставление поручительства** в целях получения кредита в Банке-партнере по льготной ставке



**ГАРАНТИЯ,  
ПОРУЧИТЕЛЬСТВО**



## ТРЕБОВАНИЯ

### Гарантия:

- До **70%** от суммы кредита (по кредитам **более 42 млн руб.**);
- Вознаграждение за гарантию **1–1,25%** годовых от суммы гарантии

### Поручительство:

- Кредит от **3 млн до 1 млрд рублей**;
- Ставка кредита:  
**9,6%** для субъектов среднего бизнеса  
**10,6%** для субъектов малого бизнеса
- Льготное фондирование не больше 3-х лет



Сети дочерних  
лизинговых компаний  
АО «Корпорация «МСП»



## Программа льготного лизинга оборудования для субъектов малого предпринимательства

- «РЛК Республики Татарстан» (г. Казань);
- «РЛК Республики Башкортостан» (г. Уфа);
- «РЛК Ярославской области» (г. Ярославль);
- «РЛК Республики Саха (Якутия)» (г. Якутск).

РЛК предоставляют лизинговое финансирование на всей территории Российской Федерации вне зависимости от местонахождения лизингополучателя



Преимущества  
программы  
льготного лизинга



- **6%** - российское оборудование;
- **8%** - иностранное оборудование;
- беззалоговое финансирование;
- нет ограничения в выборе оборудования и поставщика;
- свободный график платежей исходя из сезонности бизнеса;
- первый платеж через 30 дней;
- поручительство Московского областного Гарантийного фонда.

## Предоставление малым и средним предприятиям Московской области льготного кредитования (Постановление Правительства РФ от 30.12.2018г. №1764)

### Деятельность в одной или нескольких приоритетных отраслях экономики:

- сельское хозяйство;
- обрабатывающее производство;
- производство и распределение электроэнергии, газа и воды;
- строительство;
- деятельность в сфере туризма;
- деятельность в области информации и связи;
- здравоохранение;
- образование;
- водоснабжение;
- деятельность гостиниц;
- деятельность в области культуры;
- наука и техника;
- прочие услуги;
- торговля (только при реализации инвестиционных проектов);
- транспортировка и хранение.

### Список уполномоченных банков:

<http://economy.gov.ru/minec/press/news/2019022501>



### УСЛОВИЯ

Ставка **не выше 8,5%**

Сумма кредита – **от 500 тыс. руб. до 500 млн. руб.**

Срок кредита – **до 3 лет**

(на пополнение оборотных средств)

Сумма кредита – **от 500 тыс. руб. до 1 млрд. руб.**

**от 500 тыс. руб. до 2 млрд. руб.** (для

отраслей: туризм, гостиничный бизнес, предприятия общепита (кроме ресторанов))

Срок кредита – **до 10 лет**

(на инвестиционные цели )

### Обеспечение:

Залог недвижимости, приобретаемой техники/оборудования, поручительство собственников, иное имущество заемщика, гарантийные инструменты господдержки МСП



## Центры «Мой бизнес» в Подмосковье

Открыто 12 центров по оказанию услуг предпринимателям

### УСЛУГИ



консультирование по всем вопросам бизнеса;



помощь в оформлении документов



содействие в подключении к инженерным сетям, подборе помещений и земельных участков для ведения бизнеса



Помощь в получении мер государственной поддержки, в том числе финансовой



помощь в получении услуг Центра поддержки предпринимательства



помощь в получении услуг Регионального центра инжиниринга

### Преимущества Центров «Мой бизнес»



**ИНДИВИДУАЛЬНЫЙ ПОДХОД**



**ПРИНЦИП «ОДНОГО ОКНА»**



**все услуги оказываются бесплатно**

### Контакты



Центральный офис «Мой бизнес»

143407, Московская область,  
г.Красногорск, бульвар Строителей, д.2



+7 (495) 109-07-07



Мойбизнес50.pф



[info@airmo.ru](mailto:info@airmo.ru)

## Центры «Мой бизнес» в Подмосковье

### ЦЕНТР ПОДДЕРЖКИ ПРЕДПРИНИМАТЕЛЬСТВА

#### УСЛУГИ

- ✓ **консультирование** (по вопросам начала собственного дела, финансового планирования, маркетинга, применения трудового законодательства, лицензирования и патентования, правовым вопросам и др.)
- ✓ **обучение** (семинары, круглые столы, конференции, форумы, тренинги)
- ✓ **участие в выставочно-ярмарочных мероприятиях**
- ✓ **содействие в популяризации продукции субъектов МСП.**

#### Преимущества

#### Центра поддержки предпринимателей

- ✓ получить услуги Центра может любой субъект малого и среднего предпринимательства в любой сфере бизнеса (производство, торговля, услуги)
- ✓ все услуги оказываются бесплатно
- ✓ помощь в оформлении услуг Центра поддержки предпринимательства можно получить в любом Центре «Мой бизнес»

#### Центры «Мой бизнес» в Подмосковье:

г.Волоколамск  
г.Дмитров  
г.Истра  
г.Коломна

г.Королев  
г.Красногорск  
г.Люберцы  
г.Можайск

г.Ногинск  
г.Орехово-Зуево  
г.Солнечногорск  
г.Реутов

## Центры «Мой бизнес» в Подмосковье

### РЕГИОНАЛЬНЫЙ ЦЕНТР ИНЖИНИРИНГА

#### УСЛУГИ

- ✓ **разработка программ модернизации, бизнес-планов**
- ✓ **проведение аудитов** (технические, финансовые, управленческие)
- ✓ **маркетинговые услуги**
- ✓ **сертификация и патентование**
- ✓ **проектно-конструкторские и расчетно-аналитические услуги** (связанные с созданием или совершенствованием продукции)
- ✓ **формирование конструкторской и технологической документации.**

#### Кому предоставляются

- ✓ производственное предприятие - субъект МСП Московской области
- ✓ отсутствуют долги по налогам и сборам
- ✓ не находится в стадии реорганизации, ликвидации или банкротства

#### Условия

**Услуги предоставляются на условиях софинансирования**

**5 %** стоимости услуги оплачивает Заявитель

**95 %** стоимости услуги оплачивает Региональный центр инжиниринга за счет субсидии

**Помощь в оформлении инжиниринговых услуг можно получить в любом Центре «Мой бизнес»**

Начальник Управления – Виктория Халимендик,  
+7(498) 602-06-04, доб. 4-08-13  
KhalimendikVB@mosreg.ru

Социальная ипотека

Гранты

Реестр инновационной продукции



## СОЦИАЛЬНАЯ ИПОТЕКА

РАСПОРЯЖЕНИЕ МИНИСТЕРСТВА ИНВЕСТИЦИЙ И ИННОВАЦИЙ МОСКОВСКОЙ ОБЛАСТИ ОТ 12.02.2016 № 3-Р



Льготная ипотека для:

- молодых ученых и специалистов научных организаций;
- молодых уникальных специалистов организаций ОПК

Критерии участия:

- возраст до 35 лет

Условия предоставления:

- **Проценты по кредиту платит участник**
- **100% оплачивается из бюджета Московской области (50% жилищная субсидия / 50% в течение срока погашения ипотечного кредита)**

Как принять участие в программе:

### Шаг 1

Подать пакет документов в Министерство инвестиций и инноваций МО  
(январь - февраль)

### Шаг 2

Проверка заявителя и получение заключений об отсутствии существенных ограничений, влияющих на возможность участия в программе  
(март - апрель)

### Шаг 3

Одобрение на Совете директоров организаций ОПК МО/ Научно-техническом совете МО  
Утверждение списка одобренных участников Комиссией Мининвеста МО  
(Июль)

### Шаг 4

Вручение свидетельств на право получения жилищной субсидии  
(сентябрь)

### Шаг 5

Выбор жилья и оформление договоров ипотечного кредитования  
(октябрь)



Количество специалистов, получивших поддержку:

2016 – 2019 гг. – **407 человек**

План поддержки:

2020 г. – **100 человек**

Для участия в программе необходимо обратиться:

**молодые ученые и специалисты** – Управление инновационной и научной политики

**молодые уникальные специалисты** – Управление промышленной политики

## ГРАНТЫ ПРАВИТЕЛЬСТВА МОСКОВСКОЙ ОБЛАСТИ

в сферах науки, технологий, техники и инноваций

ЗАКОН МОСКОВСКОЙ ОБЛАСТИ от 21.03.2013 № 8/47-П

ПОСТАНОВЛЕНИЕ ПРАВИТЕЛЬСТВА МОСКОВСКОЙ ОБЛАСТИ

от 09.10.2019 № 699/33

### НА ЧТО:

На реализацию **научных, научно-технических и инновационных проектов, особо значимых** для Московской области

### ОБЯЗАТЕЛЬНЫЕ УСЛОВИЯ:

**Софинансирование** грантополучателем проекта в размере не менее **20%** от гранта;

**Наличие производственных мощностей** у грантополучателя или промышленного партнера.

### КОМУ:

Организациям зарегистрированным на территории **Московской области**

### ГРАНТ:

До **10 000 000** рублей

### СРОК:

До **3 лет**

Срок окончания сбора заявок по мероприятию в 2019 году – **5 ноября**.

Информацию по мероприятию можно получить по тел. **+7 (498) 602-06-04 доб. 40823** (Чудинов Виктор Николаевич)

Привлечение инвестиций, сопровождение и реализация инвестиционных проектов, развитие инвестиционной инфраструктуры

Сопровождение инвестиционных проектов по принципу «одного окна», минимизация рисков, экономия время инвестора

Предоставление отраслевой аналитики, консультация инвестора по мерам государственной поддержки

Подбор площадки для реализации проекта (индустриальный парк, особая экономическая зона, земельный участок, находящийся в муниципальной или государственной собственности, частный земельный участок)

Создание и развитие индустриальных парков, научных кластеров, особых экономических зон



 Информационная система мониторинга кадровых потребностей МО:

▶ **более 3 500** компаний-работодателей

▶ **более 38 000** заявленных вакансий

Система профессионального образования:

**49** образовательных учреждений

**50 тыс.** бюджетных мест

**15 тыс.** внебюджетных мест

Трудоустройство выпускников  
составляет **более 80%**.

Участники проекта:

**Колледж «Подмосковье»**  
Завод «Мерседес»

**Сергиево-Посадский колледж**  
Загорский трубный завод


**Колледж «Московия»**  
ЦППК

**Колледж «Подмосковье»**  
Шереметьево

**Химкинский техникум**  
Хино Моторс

**Колледж «Московия»**  
Группа Черкизово

На **2019-2020** гг. планируется подготовка **18 000** специалистов



**МИНИСТЕРСТВО ИНВЕСТИЦИЙ И ИННОВАЦИЙ  
МОСКОВСКОЙ ОБЛАСТИ**